

WSTĘP



Muzeum Korony Ziemi to miejsce gdzie spotyka się **tradycja i kultura**, gdzie spotyka się **nauka i technologia**, gdzie spotyka się **rekreacja z rozrywką**.

Gdzie spotyka się człowiek, który kocha góry...

Korona Ziemi sp. z o.o. powstała wskutek owocnej współpracy gminy Zawoja oraz słowackiej firmy Tatry Mountain Resorts

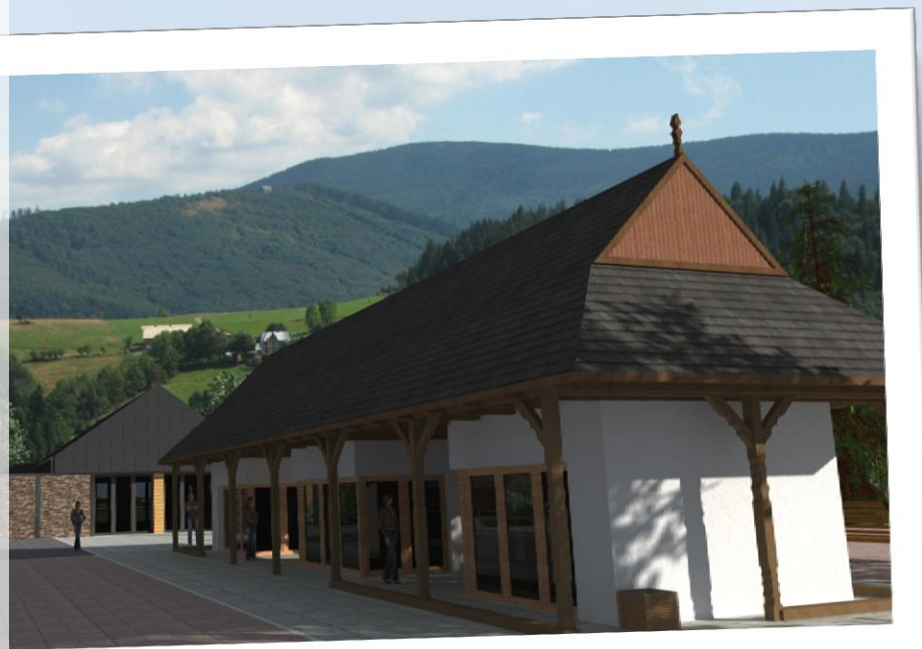


O PROJEKCIE

Projekt Muzeum Korony Ziemi dzieje się na dwóch płaszczyznach . Tej fizycznej, namacalnej i tej wirtualnej za pośrednictwem najnowszych technologii i internetu. **To projekt którego potencjalny zasięg i grupa docelowa nie ma ograniczeń ani w czasie ani w przestrzeni.** Jego naturalną kulminacją jest zaś **Muzeum Górskie Korona Ziemi** jako zespół budynków i innych atrakcji zlokalizowanych na terenie Zawoi – Morgi.

Misją Korony Ziemi jest **przedstawienie zagadnień z dziedziny geografii , geologii czy też etnografii a także turystyki wysokogórskiej z naciskiem na dokonania naszych rodaków w tej dziedzinie.**

Dzięki Muzeum otrzymamy możliwość obcowania z tymi zagadnieniami, a zwiedzający będzie miał możliwość aktywnie uczestniczyć w kształtowaniu własnych poglądów a także zdobywaniu nowej wiedzy. Muzeum będzie kładło ogromny nacisk na obsługę „zielonych szkół” i wycieczek szkolnych.



O ZAWOI

GMINA ZAWOJA – położona w województwie małopolskim, w Beskidzie Żywieckim. Leży u podnóża masywu Babiej Góry (1725 m n.p.m)

Powierzchnia i ludność:

- Powierzchnia: **129 km²**
- Ludność: **9122**

Zawoja jest znana jako największa obszarowo wieś w Polsce.

Babiogórskie Centrum Kultury

prowadzi działalność prospołeczną, edukacyjną, badawczą, promocyjną, artystyczną i animacyjną.

Babiogórski Park Narodowy

Jednym z powodów utworzenia tu w 1954 roku parku narodowego **jest wzorcowy układ pięter roślinnych.**

Pod tym względem „Babia” jest górą modelową, miejscem idealnym dla górskiej edukacji.



WALORY ZAWOI



Fot. Bartosz Sipczyński



O atrakcyjności Zawoi decydują **wartości przyrodnicze i krajobrazowe**. Najcenniejsze z nich są chronione **od 1955 roku w Babiogórskim Parku Narodowym**. W 1977 Babiogórski Park Narodowy uzyskał **status Rezerwatu Biosfery** i został włączony do Światowej Sieci Rezerwatów Biosfery w programie prowadzonym **przez UNESCO**.

W bezpośredniej okolicy Zawoi znajdują się pasma górskie Policy (1368 m n.p.m.) i Jałowca (1110 m n.p.m.) z **gęstą siecią pieszych szlaków turystycznych i tras rowerowych**. Atrakcją stanowi również tzw. „**Szlak Papieski**” upamiętniający ostatnią wędrówkę górską Ks. Kard. Karola Wojtyły przed jego wyborem na papieża w 1978 r.

W lecie na terenie gminy popularna jest turystyka rowerowa, a także konna. W zimie coraz większym zainteresowaniem cieszy się narciarstwo rekreacyjne. Niewątpliwie przyczyniło się do tego wybudowanie w 2003 roku wyciągu krzesłkowego „**Mosorny Groń**”. W tej chwili w Zawoi można w sumie korzystać z **8 wyciągów narciarskich**.

Dzięki budowie Muzeum Górskiego Korona Ziemi w sposób znaczący podniesie się atrakcyjność turystyczna i ilość odwiedzających tej wspaniałą region.



BUDYNKI



Dodatkowe możliwości projektu

- Plac wielofunkcyjny pod imprezy masowe z funkcją kina samochodowego
- Stoiska wystawiennicze
- Wioska archeologiczna
- Symulator górski



Muzeum Korony Ziemi

- Część ekspozycyjna (naukowo-badawcza)
- Część konferencyjna (naukowo-edukacyjna)
- Kawiarnia z zapleczem
- Część administracyjna



MAKIETY



Tablet dotykowy

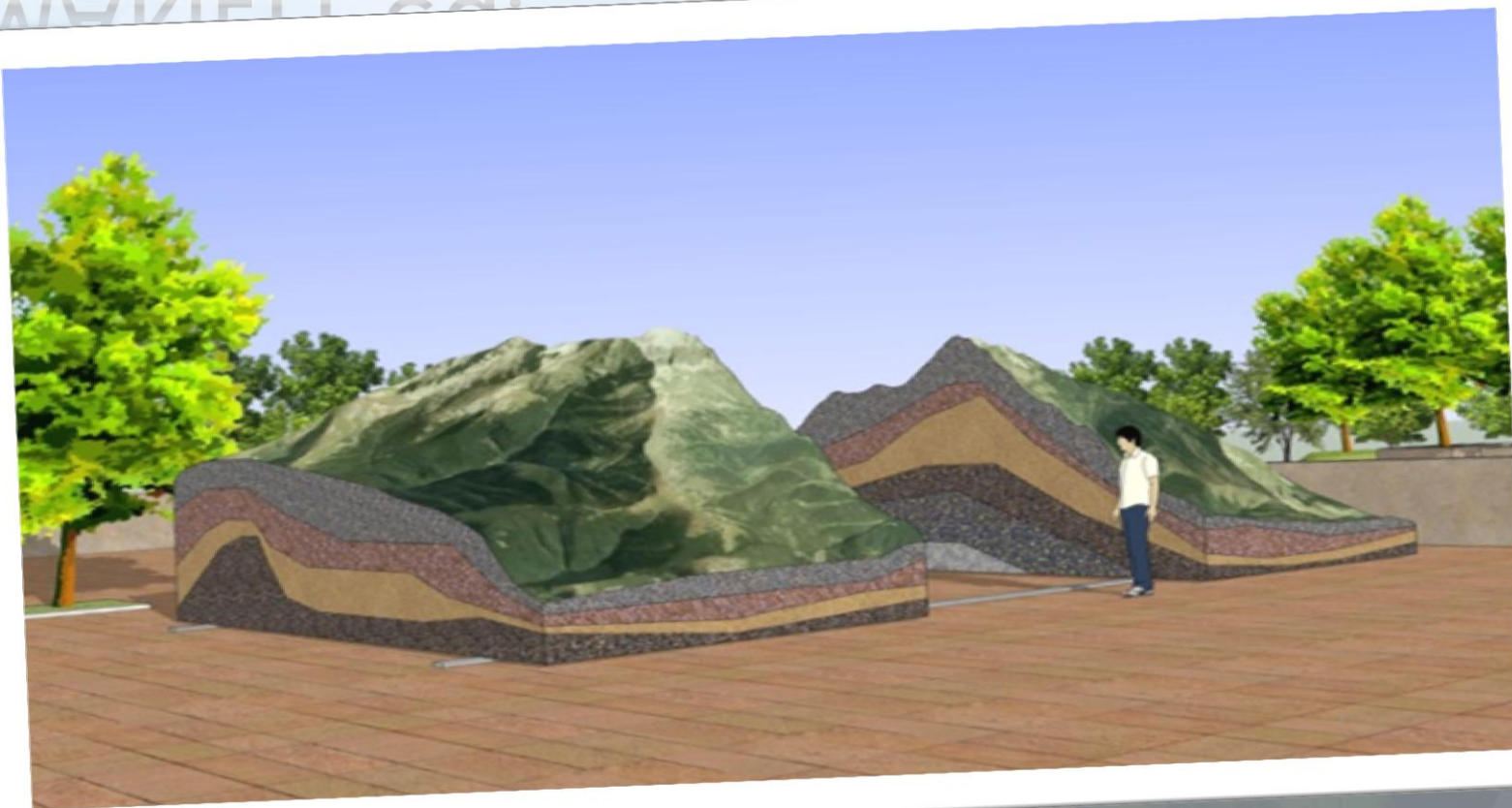
W głównej Sali wystawienniczej będzie się znajdować 10 makiet najwyższych szczytów górskich Świata z uwzględnieniem **Babiej Góry** oraz liczne urządzenia i eksponaty związane z tematyką **Muzeum**

Makiety dokładnie odwzorowują charakterystykę i wysokość poszczególnych szczytów.

Każda makieta znajdzie się na specjalnym postumencie z **wbudowanym dotykowym ekranem** służącym do celów informacyjnych oraz do prowadzenia **ścieżki edukacyjnej** „Zdobywanie Szczytów”



MAKIETY cd.



Unikatowym rozwiązaniem będzie możliwość poznania wnętrza góry. Rozsuwana, zewnętrzna makieta Babiej Góry ukaże odwiedzającemu budowę geologiczną. Dodatkowym elementem edukacyjnym będą monitory przybliżające wiedzę o procesach górotwórczych oraz zlokalizowane nieopodal miasteczko archeologiczne dla najmłodszych naukowców, którzy pod opieką profesjonalistów będą się i bawić i uczyć



CMS

Projekt Korona Ziemi w Zawoi – Morgi zakłada stworzenie systemu CMS (systemu zarządzania treścią) oraz portalu internetowego dla użytkowników.

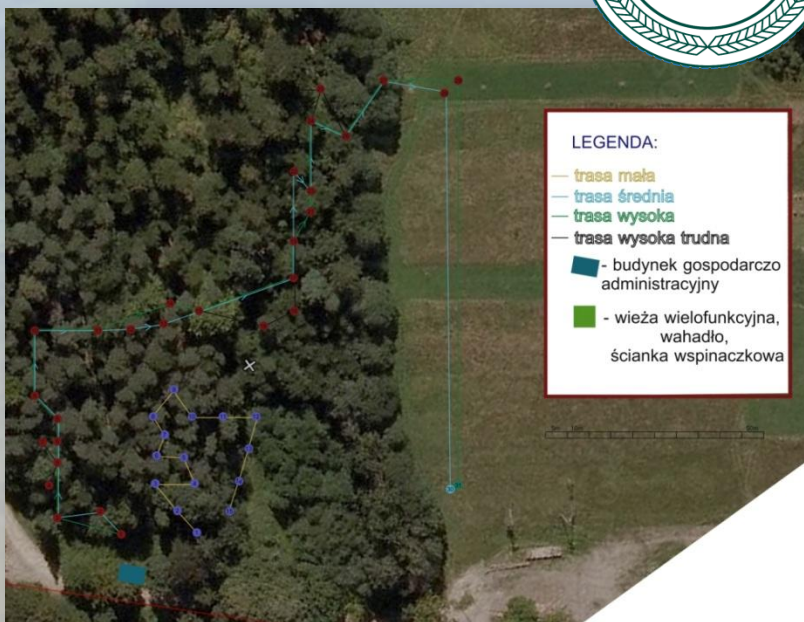
Główne funkcje i zalety dla użytkowników:

- Baza wiedzy grupująca materiały dydaktyczne w różne kategorie dostępu – **ułatwi użytkownikowi poruszanie się po portalu i usystematyzowanie poziomu wiedzy.**
- **Możliwość korzystania z pakietów e-learningowych (lekcje w szkołach z dostępem do bazy Korony Ziemi)**
- Integracja wszystkich części projektu z systemem CMS – **użytkownik w każdej części budynku i poza nim (park linowy) ma dostęp do bazy CMS.**
- Portal internetowy będzie intuicyjny w budowie i grafice.



PARK LINOWY

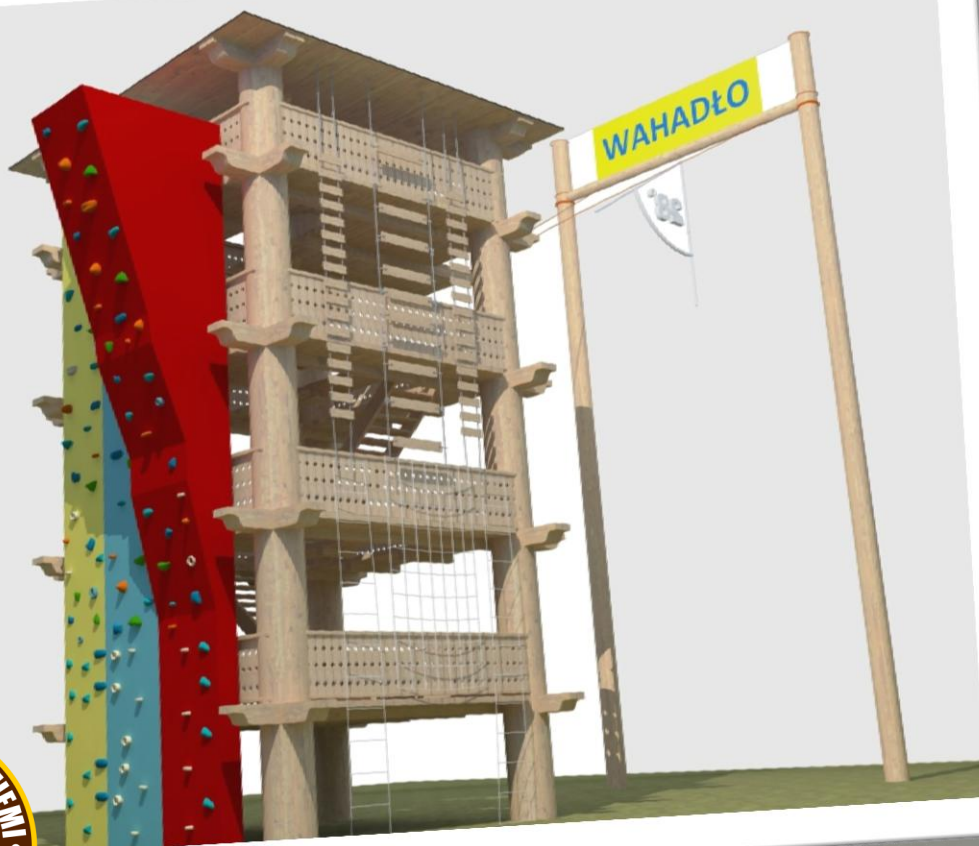
W ramach założeń projektu Korona Ziemi w Zawoi – Morgi prowadzony będzie Park Linowy „Mały odkrywca lasu”. Napowietrzne ścieżki edukacyjne połączą zabawę z odkrywaniem fauny i flory polskich lasów.



Trasa dziecięca.
15 platform na wysokości 2,5 m,
Domki wyposażone w ekrany
dotykowe

Trasa średnia.
18 platform na wysokości 3-5m,
19 przeszkód, tyrolka 80 m,
długość 270 metrów.

PARK LINOWY cd.



Park linowy to także dawka ekstremalnych emocji.

Trasa wysoka.

20 platform na wysokości 6-8 m,
21 przeszkód, tyrolka 80 m
długość 290 metrów.

Trasa wysoka trudna.

5 niezależnych platform i 9 przeszkód.

Wahadło.

12 m wysokości.

Wieża wielofunkcyjna.

Wysokość 15-16 m.

Ścianka wspinaczkowa.

3 poziomy trudności, wysokość
ponad 10 m.

Spacer wśród koron drzew.

Jest to około 300-stu metrowa ścieżka
edukacyjna poprowadzona na
wysokości od 5-10 m.

CENTRUM KULTURY GÓRSKIEJ



Korona Ziemi będzie podkreślać wkład Polaków w rozwój światowego alpinizmu.

Będzie upamiętniać tych, których góry zabrały na zawsze, jak: Wanda Rutkiewicz i Jerzy Kukuczka.

Centrum to miejsce popularyzacji kultury górskiej i miejsce spotkań ze światowej sławy wspinaczami.

Na terenie Muzeum będzie działać jedyny na Świecie **SYMULATOR GÓRSKI** pozwalający każdemu doświadczyć sztukę wspinania się i przebywania w najwyższych górach.

Rada Naukowa „Korony Ziemi”



DZIAŁANIA PROMOCYJNE

Działania promocyjne będą prowadzone trzema kanałami. Celem kampanii marketingowej jest dotarcie do różnych grup potencjalnych odbiorców.

Kampania outdoor – półroczna kampania billboardowa w największych miastach Polski południowej i na trasach krajowych z targetem na klienta indywidualnego, turystę, nauczycieli i uczniów.

kampania internetowa – mailing, oferta skierowana do szkół i placówek dydaktycznych oraz nauczycieli, **Reklamy na stronach tematycznych i marketing internetowy** o zasięgu ogólnopolskim.

kampania tradycyjna – skierowana do wszystkich odbiorców w formie drukowanych materiałów reklamowych, gadżetów. Udział w Targach Turystycznych.



OFERTA WSPÓŁPRACY

Jeżeli jesteś zainteresowany współpracą
dotyczącą obsługi klientów
Muzeum Górskiego Korona Ziemi
wyślij email na adres:

info@muzeumgorskie.pl

Lub wypełnij ankietę dotyczącą
potencjalnej współpracy.
Ankieta dostępna do pobrania na
stronie www.muzeumgorskie.pl



LOGOTYPY

Wytypuj swój logotyp



Omówienie materiałów



Projekt Korona Ziemi propozycje loga dla projektu



Prosimy o wytypowanie jednego loga spośród 8 propozycji:

1.



2.



3.



4.



5.



6.



7.



8.



Spośród osób, których typ zwycięży wylosujemy nagrodę w formie **wyjazdu wypoczynkowego dla dwóch osób** ufundowanego przez spółkę Korona Ziemi.

Zachęcamy do udziału w ankiecie!

Dane kontaktowe:

Imię i Nazwisko:

Adres:

Telefon:

E-mail:

Dziękujemy za wypełnienie ankiet wyboru loga dla projektu.



Projekt Korona Ziemi ankieta dotycząca współpracy



Jestem zainteresowany współpracą w zakresie *:

- usługi noclegowe
- usługi gastronomiczne
- usługi turystyczne (przewodniki, opiekun, animator czasu, instruktor)
- inne (dostarczanie usług polegających na rozrywce, rekreacji i edukacji)

* można zaznaczyć kilka typów usług

Opis działalności:

.....
.....
.....
.....
.....
.....
.....
.....
.....
.....
.....

Dane kontaktowe:

Imię i Nazwisko:

Adres:

Telefon:

E-mail:

Dziękujemy za wypełnienie ankiet współpracy





Dziękujemy za uwagę,

Bartosz Krawczak prezes zarządu | Wojciech Chowaniak v-ce prezes zarządu,

**Korona Ziemi Sp. z o. o.
34-222 Zawoja 1307**

www.muzeumgorskie.pl